

Monteringsanvisning

Verktyg

Caracol Regnvattensystem är konstruerade så att de är lätta att montera. De verktyg som du behöver för montering är tång, hammare, bågfil, måttband och snöre. Behöver du ett krokbockningsverktyg hyr du det hos din byggmaterialhandlare.

Kapning

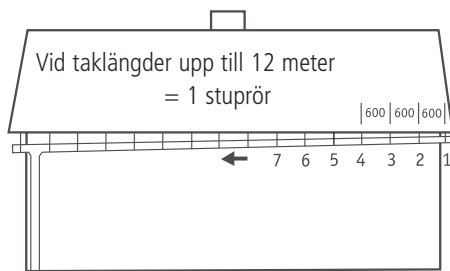
Vid kapning av rännor och rör används bågfil. Rondell får ej användas – metallspån och värmen från skivan förstör plåtens galv- och ytskikt.

Beräkning av vad som behövs

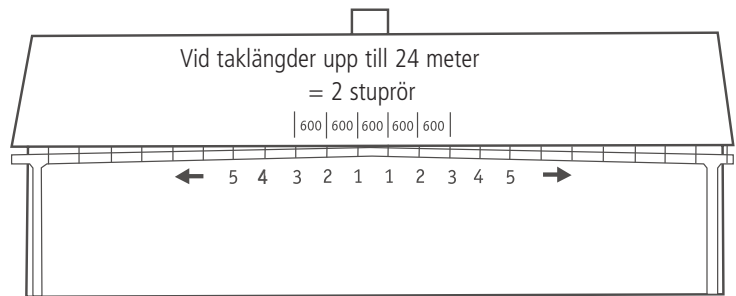
Hur mycket som går åt av hängrännor, stuprör och tillbehör varierar beroende på hur ditt hus ser ut. Räkna med att varje stuprör klarar en rännlängd upp till max 12 m. Rännkroken monteras så att rännan lutar mot stupröret. Måttet ska vara 600 mm c/c, med en lutning på 5 mm per meter. Du väljer dimension på hängrännor och stuprör efter vilken yta det blir på taket.

- Ytan per takhalva upp till ca 50 kvm: Ränna & rör dimension 125/75 mm.
- Yta per takhalva mellan ca 50-100 kvm: Ränna & rör i dimension 125/90 mm.
- För större ytor finns rännor och rör i dimension 150/100 mm.

SÅ HÄR MONTERAR DU



Bestäm åt vilket håll rännan skall luta. Välj vilken krok du skall använda. Montera första och sista kroken ca 10 cm från takets kant. Övriga kroker monteras med ett avstånd på c/c 600 mm (se skiss). Lutning 5 mm/meter. Fäst kroken med skruv eller ankarspik.



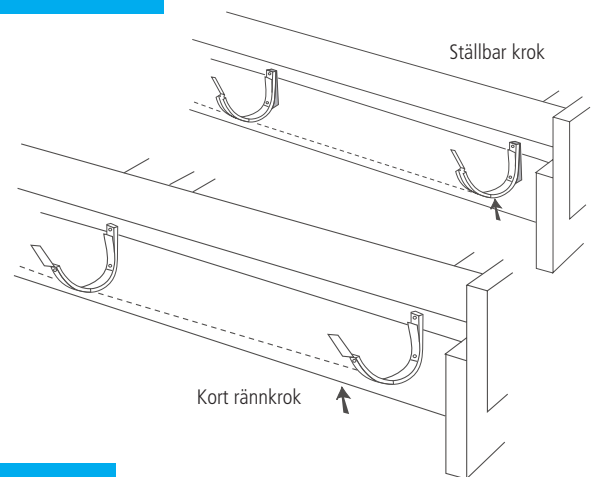
Välj vilken krok du skall använda. Börja montera kroken 1-1 ca 300 mm från mitten, och gör lutningen åt vardera hållet. De sista kroken monteras ca 10 cm från takets kant. Övriga kroker monteras med ett avstånd på c/c 600 mm (se skiss). Lutning 5 mm/meter. Fäst kroken med skruv eller ankarspik.

MONTERING AV RÄNNKROK

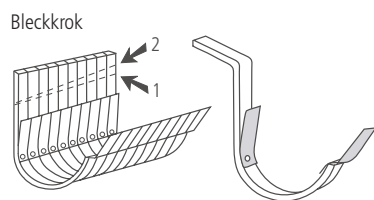


Montering på takfotsbräda

Kompaktkrok eller kort bandjärnskrok monteras på takfotsbrädan. Lutar denna använd ställbarkrok. Vid längder upp till 12 meter monteras första och sista krok ca 10 cm in från takets kant. Lutning 5 mm per meter. Fäst ett snöre i första kroken nedersta del (se pil). Spänn snöret och fäst det i sista kroken. Kontrollera lutningen. Med hjälp av det spända snöret monteras övriga kroker med c/c 600 mm. Vid taklängder över 12 meter påbörjas montering från mitten med fall utåt.



BOCKNING AV HAKFÄSTE/RÄNNKROK

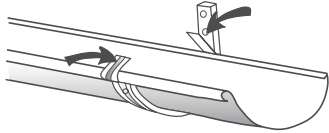


Montering på läkt

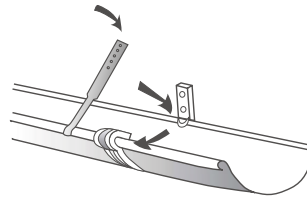
Mellan/lång krok måste bockas så att rännan får lutning. Lagg ihop de antal kroker du behöver. Markera med ett streck tvärs över alla kroker där första kroken skall bockas (pil 1). Mät ut från det dragna strecket på sista kroken så att lutningen blir 5 mm/meter. Markera därefter med ett nytt streck (pil 2). Efter detta streck bockas kroken på.

Monteringsanvisning

MONTERING AV RÄNNA



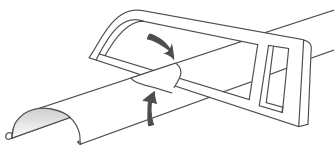
Lägg rännan i krokarna, tryck ned framkanten på rännan mot krokens och böj över låsblecket. Tryck sedan ned rännan så att den vilar på krokens och böj över det andra låsblecket.



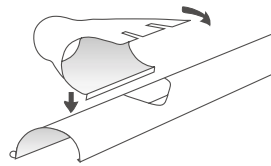
När snabbkrok används förs rännans framkant in i krokens. Därefter trycker du ner rännan så att den låses under piggen i krokens bakkant.

Stagband monteras beroende på snözon efter behov. Stagband monteras c/c 600 (lika krokens) och skruvas fast i bärläkt/råspons.

MONTERING AV OMVIKNINGSKUPA

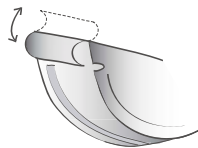
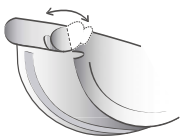


Märk ut på rännan var stupröret skall placeras. Såga två snedställda snitt så att du får en öppning på ca 10 cm. Vik ned kanterna i hålet en aning så rinner vattnet ur rännan.

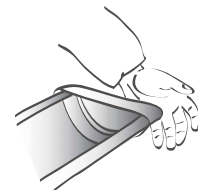
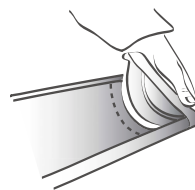


För in den vikta kanten på omvinkningskupan i rännans framkant. Fäll sedan över kupan mot rännans bakkant. Vik sedan kupans låsbleck över rännans bakkant så att den låses fast.

MONTERING AV RÄNNGAVEL



Gaveln är kombinerad för både höger och vänstermontering. Vik av örat och vulsten enligt de slitsade spår i gaveln för respektive sida du inte skall montera den på (se skiss).

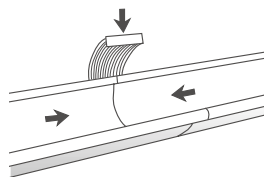


Lägg i fogmassa enligt den streckade linjen. Fäst tätningslistan på gaveln. För in gaveln ca 2 cm i rännans framkant, och fäll ned den i rännan och tryck in den helt.

SKARVNING MED RÄNSSKARV



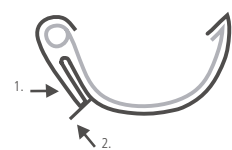
Vik ut rännskarven lite innan montering. Lägg sedan minst två strängar med tätmassa efter hela gummitätningen som sitter monterad i rännskarven.



För ihop rännorna mot varandra och lägg lite fogmassa i skarven på över- och undersidan.



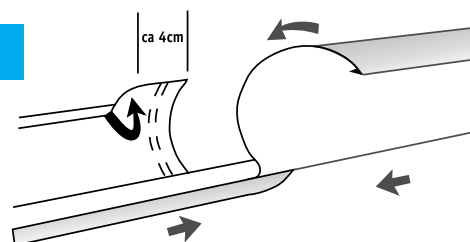
Fortsätt sedan med att fästa rännskarven över rännans bakkant (1) (se även föregående bild) och sedan över rännans framkant (2) (vulsten).



Fäll därefter ihop rännskarven med handen (1) så att den ligger mot rännan. Vik sedan över låsblecket så att det låses fast (2).

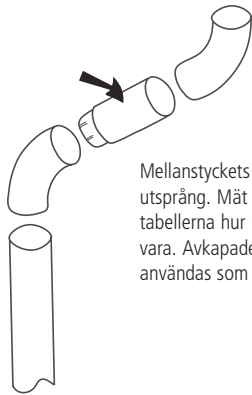
SKARVNING UTAN RÄNSSKARV

Vik upp en ca 4 cm lång flik av den undre rännans bakkant. Lägg i fogmassa enligt de streckade linjerna och för in den övre rännan i den undre enligt bild. Fäll ned den övre rännan i den undre och vik över fliken och kläm ihop så att båda rännorna låses.

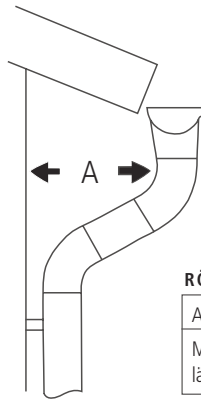


Monteringsanvisning

RÖRVINKLAR & MELLANSTYCKEN



Mellanstyckets längd bestäms av takets utsprång. Mät avstånd A så ser du i tabellerna hur långt mellanstycket skall vara. Avkapade stuprör kan även användas som mellanstycken.

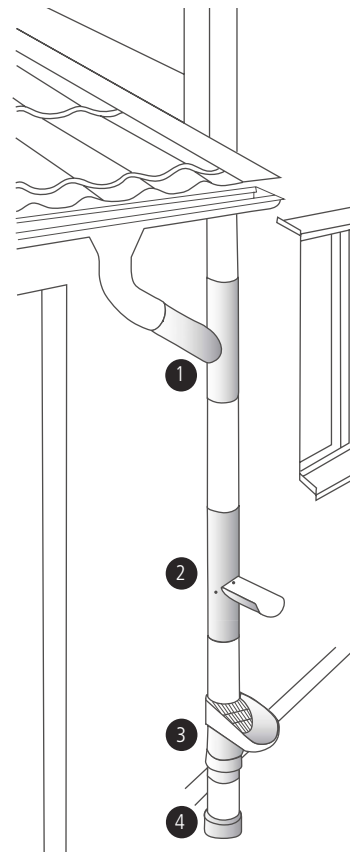
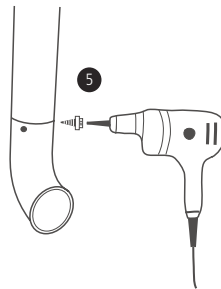
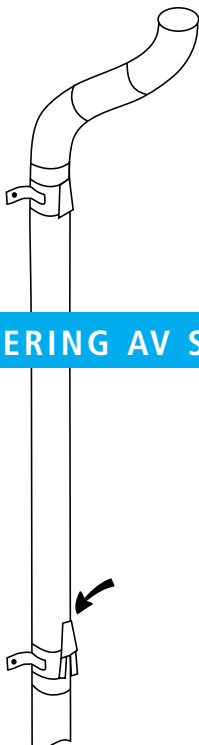


RÖRVINKEL 70°

A cm	80	70	60	50	40	30
Mellanstyckets längd cm	ca 70	ca 60	ca 50	ca 40	ca 30	ca 20

PRAKTISKA TILLBEHÖR

1. Grenrör används om du t.ex. vill koppla ihop flera tak till samma stuprör.
2. Fällbar utkastare används om du vill samla upp regnvattnet. Montera den fällbara utkastaren på stupröret.
3. Rensträtt och lövsil förhindrar att skräp och löv hamnar i dagvattenledningen. Muff finns till olika dimensioner av rör.
4. Brunnsutkastare används vid direkt anslutning mellan stuprör och dagvattenledning.
5. Utkastare monteras när stupröret inte är anslutet till dagvattenledning. Använd skruv eller nit när du fäster utkastaren i stupröret.



MONTERING AV SVEP

Svepet monteras ca 10 cm under den nedre rörvinkeln. Avståndet mellan svepen bör ej överstiga 2 meter. Svepet låses med kil (läskilens breda sida nedåt). Slå ned kilen med hjälp av hammare och en träbit. Finns för både trä- och stenvägg. I sten- eller tegelvägg förborras hål för svepets infästning (borra i fogen).

Montera samman rördetaljerna med stupröret och anslut mot omvinkningskupan. Kontrollera att röret sitter rakt.

