

# SCANMASKIN

MANUAL

Multistripper Mini 210



# SCANMASKIN

Bruksanvisningen identifierar viktig information om säkerhet och skadeförebyggande åtgärder.

Beakta dessa instruktioner för att undvika olyckor och skador.  
De pekar på en möjlig farlig situation.

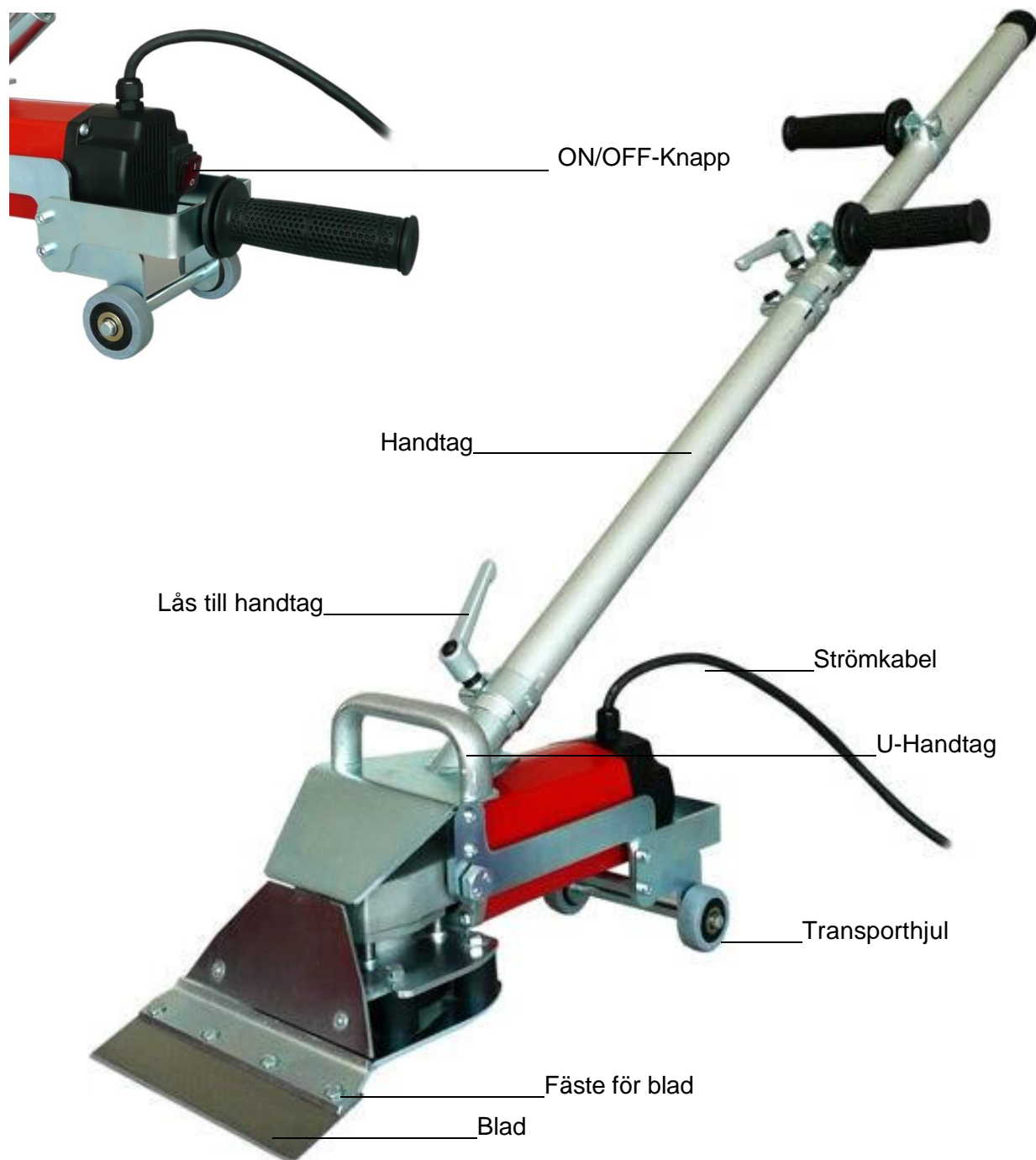
Vi avsäger oss allt ansvar för de skador som härrör från användningen av denna bruksanvisning. Vi reserverar oss för eventuella ändringar.

Scanmaskin Sweden AB  
Box 187  
Heljesvägen 10  
SE-437 22 Lindome  
Sweden

Tele: +46 (0) 31 99 49 70  
Fax: +46 (0) 31 99 48 70  
EMail: [info@scanmaskin.se](mailto:info@scanmaskin.se)  
<http://www.scanmaskin.se>

# SCANMASKIN

## 1.6 Beskrivning



# SCANMASKIN

## 1.7 Tillbehör

Standard tillbehör:	1 x Blad 60mm x 210 mm 1 x Metall hållare för omvandling till Handstripper
Extra tillbehör:	Blad för Ministripper "plus" Special blad 60mm x 210mm härdat, 1,5mm tjock  Blad 130mm x 210mm, långt utförande för mjukare golv  U-blad 60mm x 210mm U-form, själv-skärande tack vare 45° vinklad egg  Jumbo blad teflon belagt, vågigt 60mm x 210mm, Rekommenderad för matta med filtad baksida, PVC och linoleum 3,3mm.

## 2 Säkerhets information

### 2.1 Allmän information

Att följa säkerhetsanvisningarna hjälper till att skydda mot skador och minskar risken för en felaktig användning av maskinen. Varje användare av denna maskin och personal som ansvarar för montering, underhåll eller reparation av maskinen måste ha läst och förstått innehållet i bruksanvisningen innan arbetet påbörjas.

### 2.2 Användningsområde

Ministrippern är konstruerad för borttagning av limmade golvbeläggningar såsom PVC, -CV, Linoleum och mattor.

Det är inte tillåtet att använda maskinen utomhus.

Om maskinen används för andra ändamål än det den är avsedd för, kan tillverkaren av maskinen inte hållas ansvarig för eventuella skador på personer, egendom eller husdjur till följd av sådan

# SCANMASKIN

## 3 Allmän information för användaren

### 3.1 Leveransomfattning



Pos.	Beskrivning	Art.nr.
1	Multistripper Mini 210, 1-fas	181000
2	Blad till Multistripper Mini 210	181010
3	Nyckel 10-13	
4	Metallhållare för omvandling till handstripper	
5	Manual	

# SCANMASKIN

## 3.2 Dimensioner / Vikt / Teknisk data

Total vikt: 14,5 kg

### Teknisk Data:

Varv/min: 6600 rpm  
Effekt: 2200 watt  
Ström: 230 V (120 Volt)  
Arbetsbredd: 210 mm

## 4 Montering

- Montera ihop handtagsdelarna
- Anpassa höjden efter dig själv
- Sätt kabeln på ett sådant sätt att du inte kan snubbla över den och skadas.
- Fäst bladet som beskrivs i kapitel 7.3 "Byte av blad"



### Notera!

Nu maskinen är klar för drift. Den elektriska anslutningen med elnätet görs på plats.

## 5 Transport

I många fall är det oundvikligt att transportera resp. bära maskinen till den punkt där den ska användas. Tack vare den låga vikten krävs inga instruktionsreferenser för detta.

Maskinens totalvikt: 14,5 kg



### Observera! Ömtålig!

Kasta inte maskinen och transportera den inte utan att lastsäkra den innan.

# SCANMASKIN

## 6.4 Tips

- Se till att bladet alltid är vasst. Se till att arbetsytan är ren från gummi för att undvika onödigt slitage på bladet.
- Vinkla inte maskinen för mycket vid arbete på mjukt underlag.
- Skär inte bredare än arbetsbredden 210mm.
- Arbeta från mitten och ut mot kanterna
- Var vaksam på kabeln. Arbeta ut från väggkontakten.
- Använd det vågiga jumbo teflonbladet om golvmattan är hårt limmad.
- Använd inte 130mm bladet på hårdare beläggningar, det kan flexa för mycket.

## 7 Underhåll och reparation

### 7.1 Allmän information

De verktyg som behövs för underhåll, reparation och service som har beskrivits nedan ingår i leveransen av maskinen.

Scanmaskin kan hjälpa till vid underhålls- och reparationsarbeten för Mini Stripper 210. Endast de aktiviteter som har beskrivits nedan ska tillämpas.

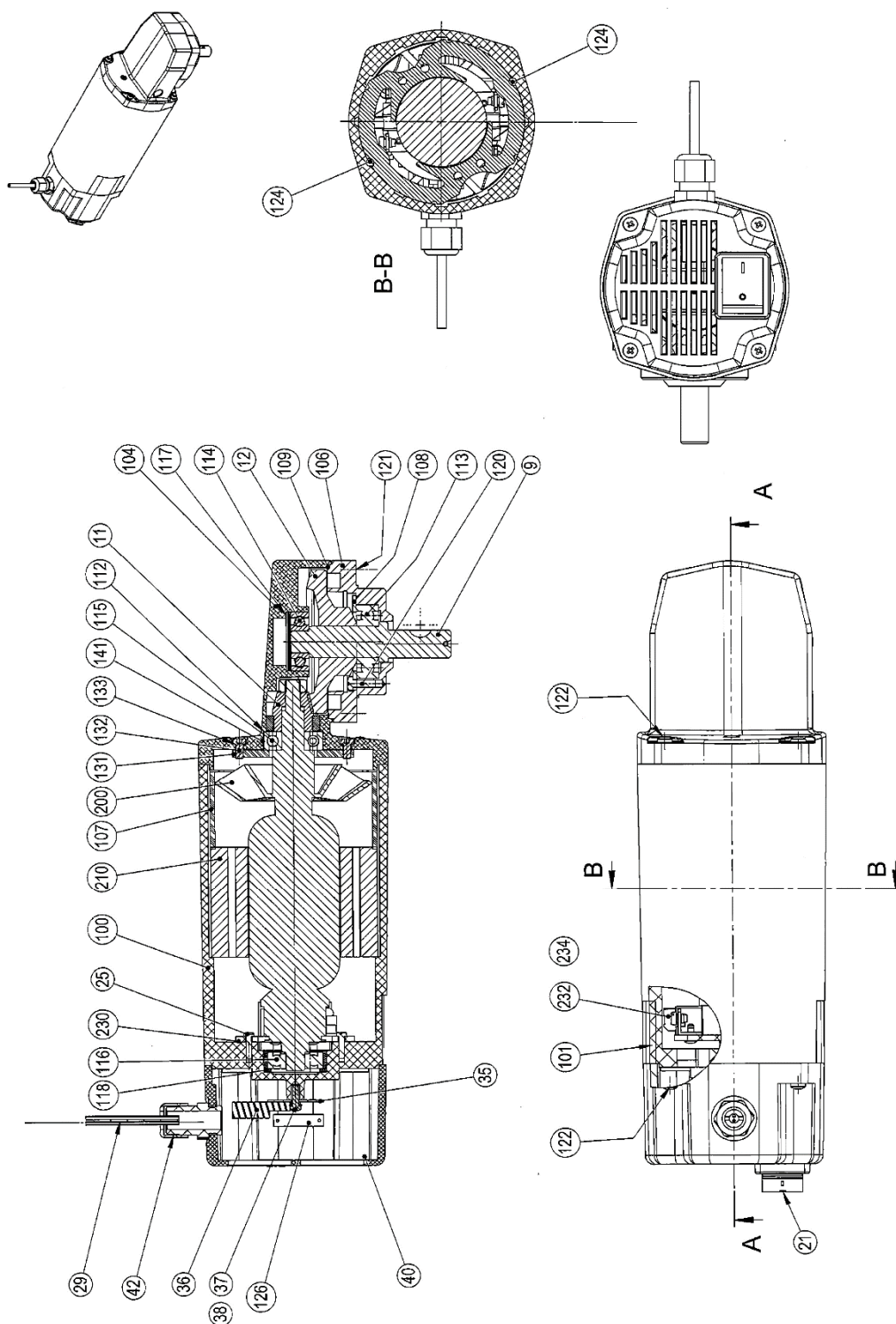
När detta sker, är det absolut nödvändigt att hålla standard och de beskrivna förfarandena. Användningen av originalreservdelar garanterar pålitlig användning av maskinen i framtiden.

Förljande arbete ingår i planeringen:

- Rengörning (kapitel 7.2)
- Byte av blad (kapitel 7.3)

# SCANMASKIN

## Sprängskiss – Motor

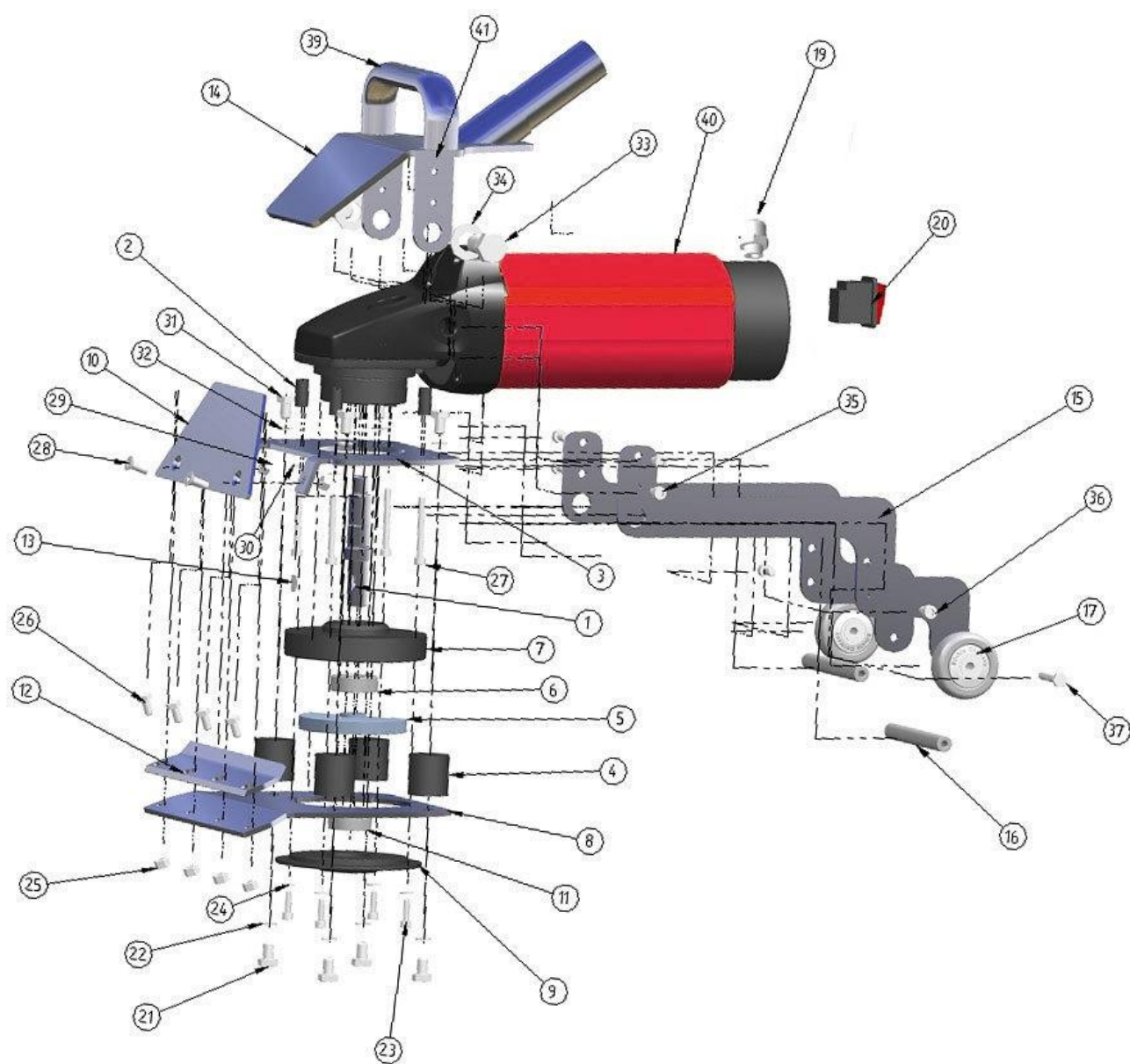


Beställ med artikelnummer!



# SCANMASKIN

Sprängskiss – Reservdelar

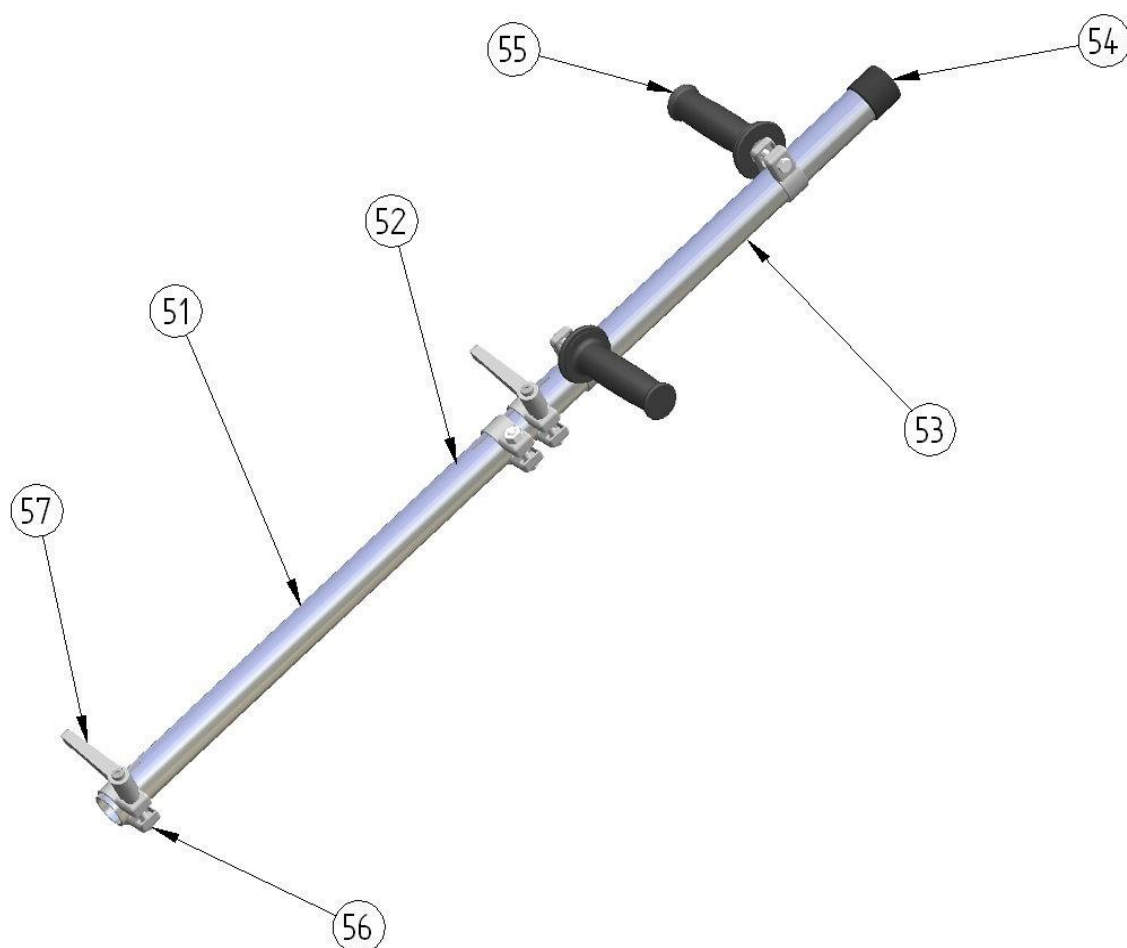


# SCANMASKIN

Nr.	Artikel	Beskrivning	Antal
1	4202055	Excenter axel	1
2	4202026	Distansbussning	4
3	4202002/1	Fästplatta	1
4	4005100	Vibrationsgummi	4
5	4004000	Balansvikt	1
6	4003100	Kullagerfläns	1
7	4003000	Fläns	1
8	4202006	Underplatta Klämma	1
9	4202060	Bottenfläns	1
10	4202019	Skyddsplatta	1
11	4006100	Kullager bottenfläns	1
12	4202018	Klämma	1
13	4008100	Rundkil f. excenteraxel	1
14	4202009	Fästbygel	1
15	4202011	Ställning (vagn)	2
16	4202016	Axel (vagn)	2
17	4202015	Hjul	2
19	4200852+853	Kabelgenomförning	1
20	4200858	Switch 16A	1
21	5630812	Sexkantsskruv (=Pos. 31)	4
22	5670800	Säkerhetsbricka (=Pos. 32)	4
23	5620516	Skruv	4
24	5670500	Låsbricka	4
25	5640601	Sexkantsmutter	4
26	5630612	Sexkantsskruv	4
27	5620545	Skruv	4
28	5610616	Skruv	2
29	5640601	Sexkantsmutter	2
30	5670500	Säkerhetsbricka	4
31	5630812	Sexkantsskruv(=Pos. 21)	4
32	5670800	Säkerhetsring (=Pos. 22)	4
33	5631425	Sexkantsskruv	2
34	5661401	Säkerhetsbricka	2
35	5620608	Bult	4
36	5620612	Bult	2
37	5630635	Sexkantsskruv	2
39	4009300	U-Grepp	1
40	4009700	Motordel 230V 50Hz 2200W	1
41	5690812	Skruv till U-Grepp	2

# SCANMASKIN

## Sprängskiss – Handtag

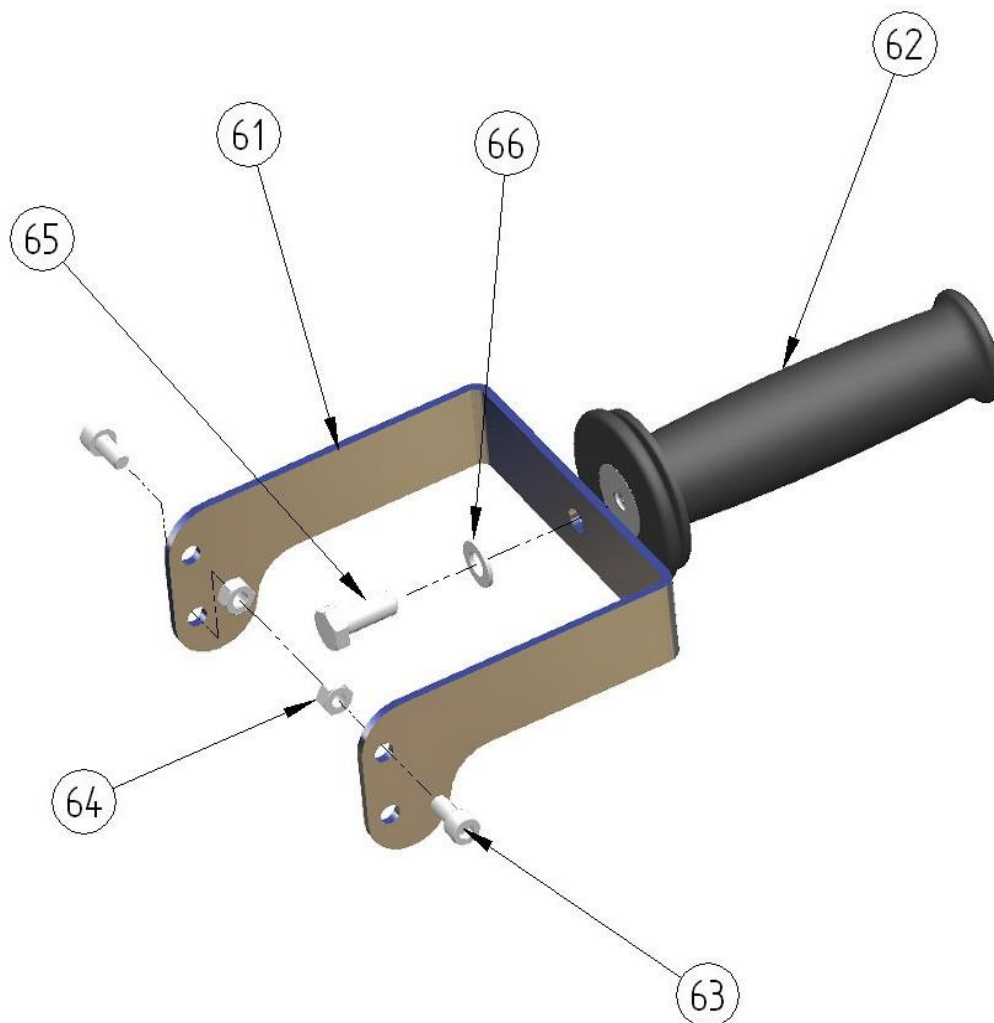


## Reservdelsslista – Handtag

Nr	Artikel	Beskrivning	Antal
51	4009010	Rör	1
52	4009012	Rör invändigt (200mm)	1
53	7777777	Rör	1
54	4009240	Ändpropp	1
55	4009230	Handtag	2
56	4200860	Klämma med skruv	3
57	4200870	Vridhandtag	2

# SCANMASKIN

## Sprängskiss – Handtag till handstripper



## Reservdelslista – Handtag till handstripper

Nr	Artikel	Beskrivning	Antal
61	4202065	Ram till handtag	1
62	4200862	Handtag	1
63	5620612	Skruv	2
64	5640601	Mutter	2
65	5630820	Sexkantsskruv	1
66	5658416	Bricka	1

# SCANMASKIN

# SCANMASKIN

# SCANMASKIN