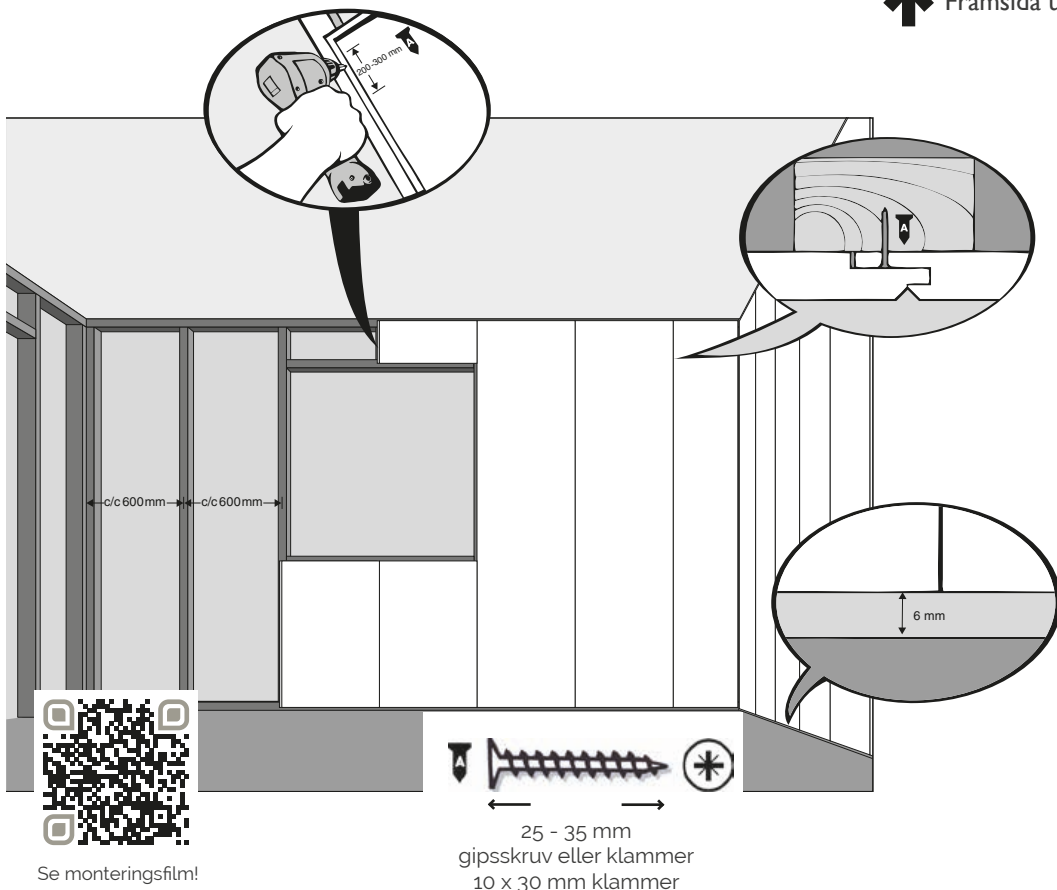


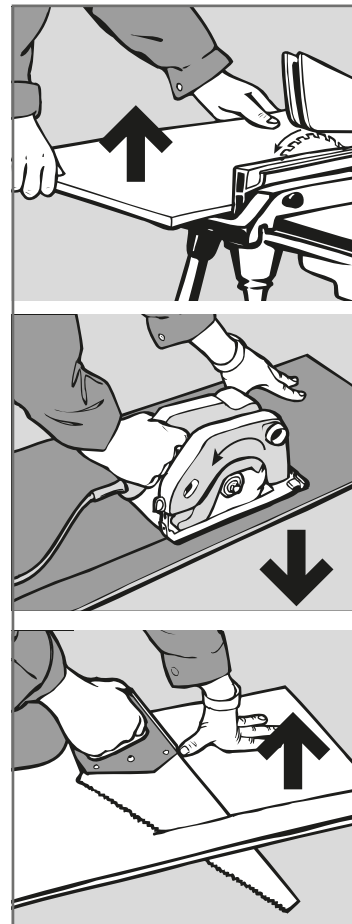
Huntonit färdigmålad vägg

(netto 600 x 2390 mm) Perle, Skygge och Fas 8 panel.

↓ Framsida ned
 ↑ Framsida upp



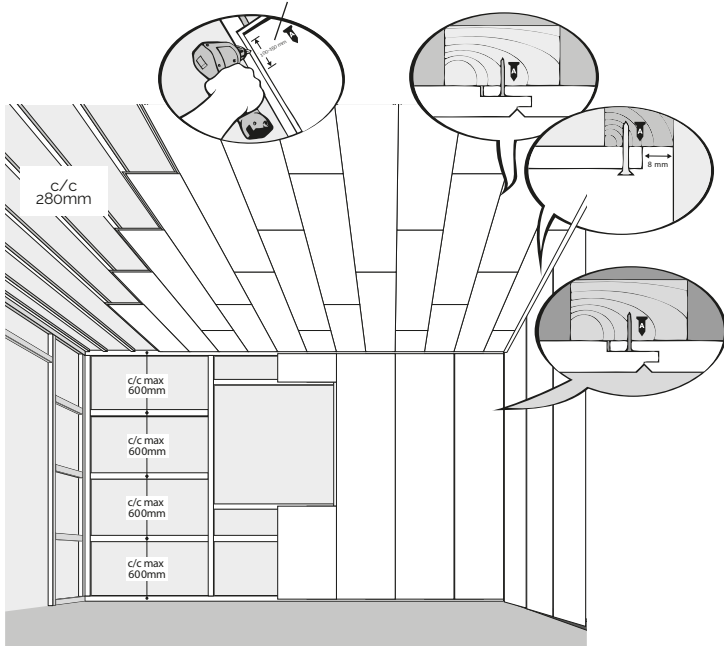
Se monteringsfilm!



Huntonit färdigmålade tak Brilliant, Classique Plankett och Symfoni (netto 280 x 1200 mm)

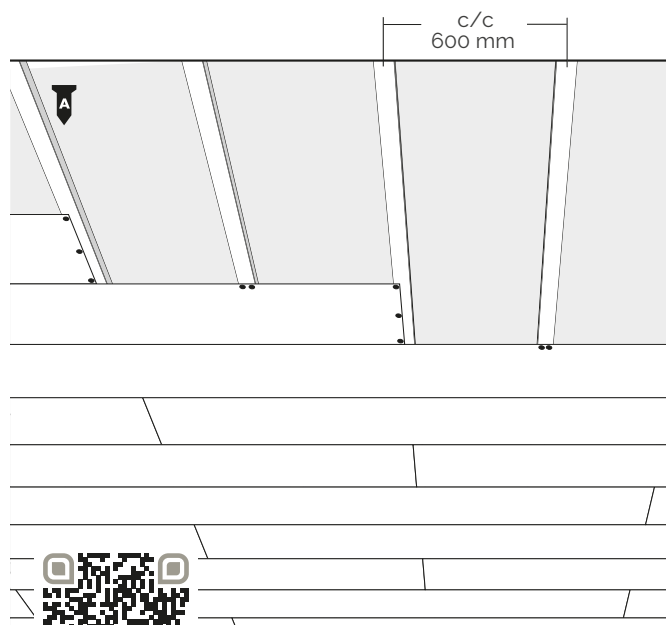
Montering på längsgående läkt.

Skruvavstånd 100-150 mm



Huntonit färdigmålade tak Brilliant, Classique Plankett och Symfoni (netto 280 x 1200 mm)

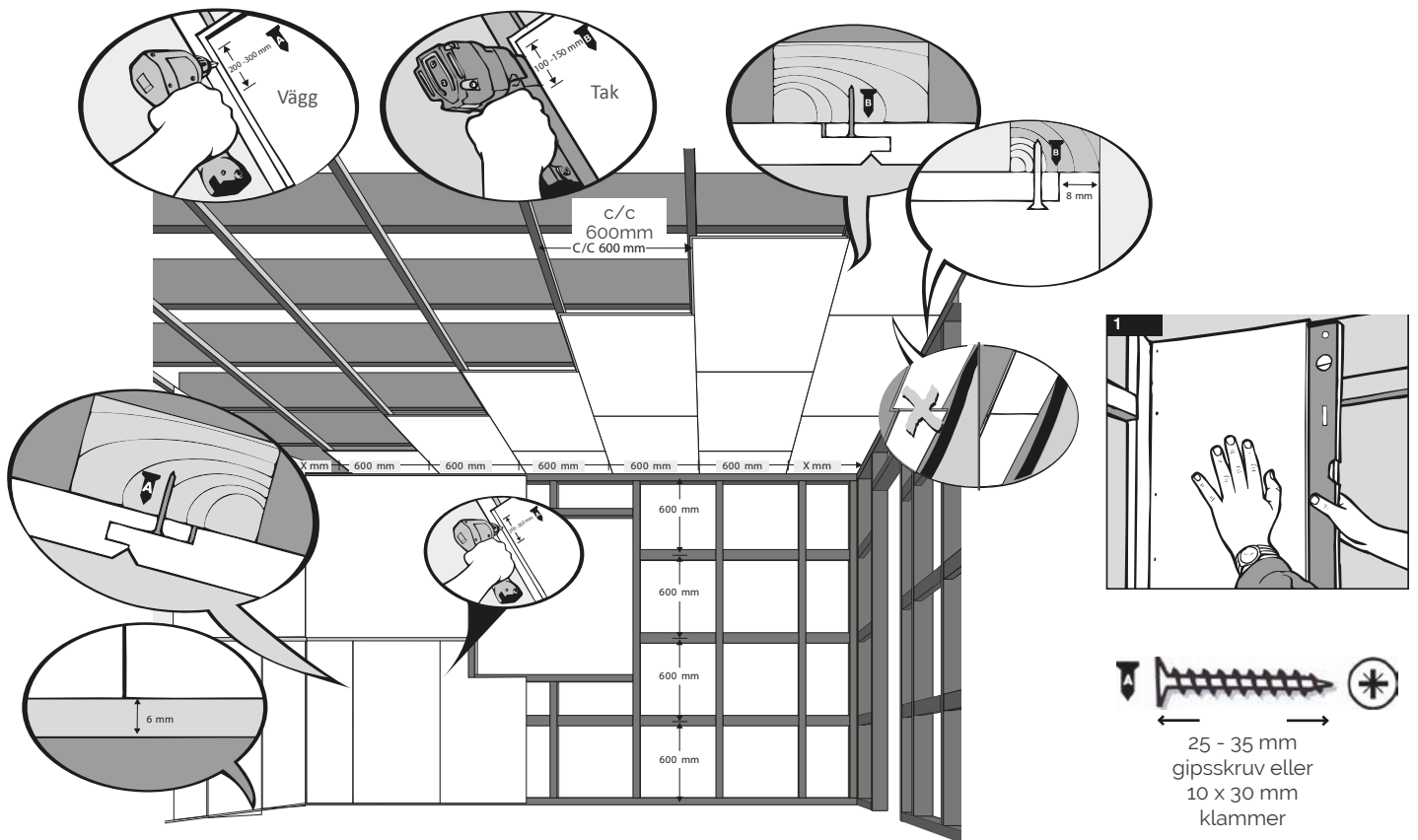
Montering tvärs läkt/regel.



Se vår monteringsfilm!



Huntonit färdigmålat tak Brilliant, Classique (netto 600 x 1200 mm) och Huntonit penselmålad bröstning Perle/Skygge och Fas 8 panel.



Du kan enkelt måla om Huntonits tak- och väggskivor. Du behöver inte slipa skivorna innan målning. Avlägsna damm- och fett innan du målar med vattenbase-
Innan montering ska alla våra tak- och väggskivor acclimatiseras två dagar i förpackning i rumstemperatur.

Vi svarar på några

Vanliga frågor

Läs mer på
huntonit.se

Kan huntonits takskivor monteras i badrum?

Alla Huntonits takskivor går att montera i badrum. Tänk på att badrummet bör ha god ventilation. Detta gäller samtliga produkter utom den brandhämmande takskivan Brannit.

Hur monteras tak- eller vägg?

Alla Huntonits tak- och väggskivor monteras med fördel med gipsgruv 25 - 35 mm alternativt 10 x 30 mm klammer. Till Huntonit Proffsvägg rekommenderas 3,0x30 mm träskruv vid montering i träregel och för montering i stålregel rekommenderas skruv 4,2x35 mm. Skruva med ett skruvavstånd på 200-300 mm för väggskivor och 100-150 mm för takskivor.

Vad består huntonits tak- och väggskivor av?

Trä, vatten och färg. Inga andra konstigheter.

Hur målar jag över huntonits tak- eller väggskivor?

Att måla över Huntonits vägg- och takskivor är enkelt. Måla med 100% vattenbaserad akrylfärg. Avlägsna eventuellt damm och fett från skivan innan du målar. Skivan behövs inte slipas innan.