

Halle Design/Primo

MONTERINGSANVISNING FASTA PARTIER



HALLE

Halle Plast AB

Kundtjänst 0430-12280

E-post sales@halle.se

www.halle.se

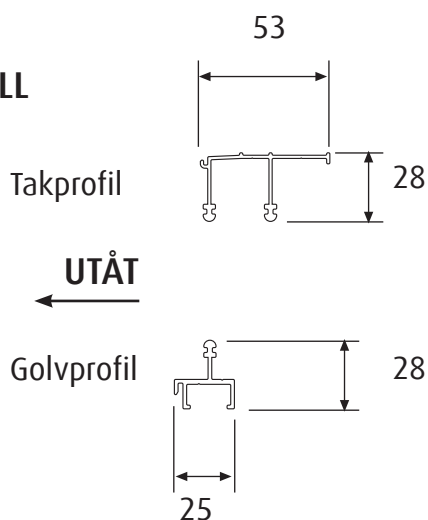
Vi tackar för Ditt förtroende att välja en kvalitetsprodukt från HALLE.

Läs igenom hela monteringsanvisningen före montaget.
En komplett leverans för ett fast parti består av 2 delar:

Del 1: Partiernas luckor levereras i träramar eller på pall . Vid flera partier märks det översta partiet på följesedeln med pos.1, det nästa med pos.2 o.s.v.
Sortera luckorna innan montering påbörjas.

Del 2: En eller flera buntar med aluminiumprofiler och tillbehörspaket.

INNEHÅLL



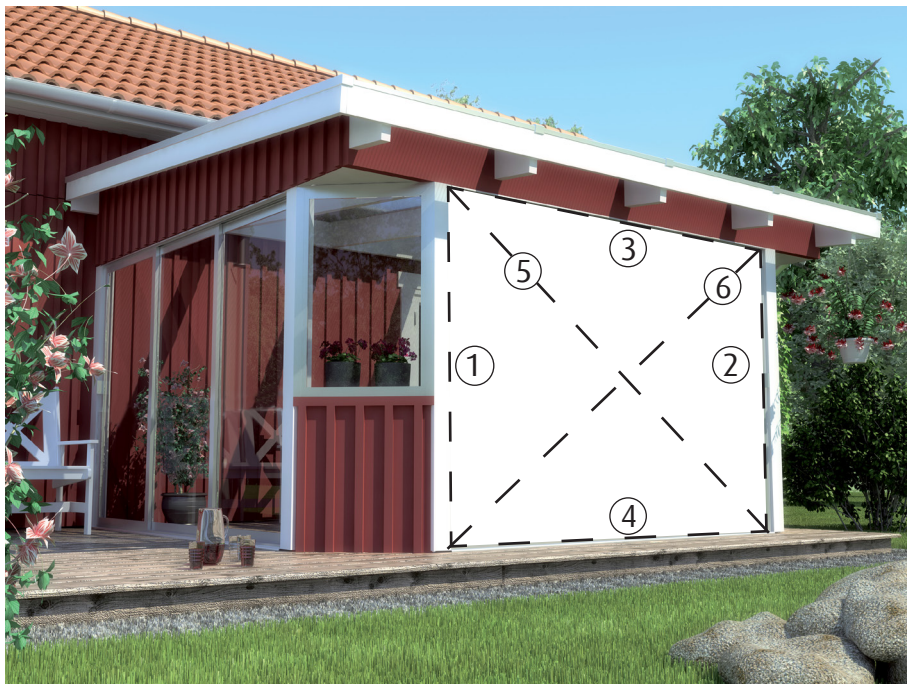
Droplist (endast Design)



Bra att ha vid montering:

- Tumstock
- Måttband
- Borrmaskin
- Skruvdragare
- Vattenpass
- Borrsats
- Bitsats
- Gummiklubba
- Bågfil

FÖRBEREDELSE



Mät först upp öppningen.

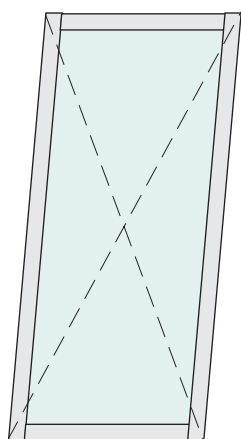
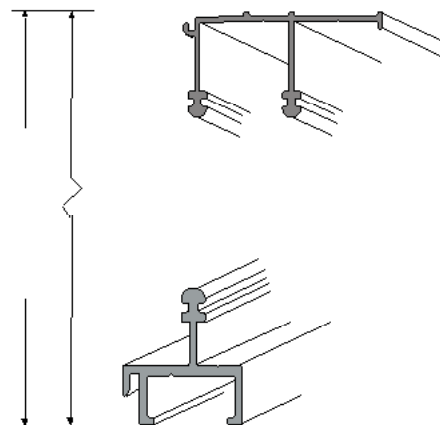
① och ②
är de lodräta och lika höga?

③ och ④
är de vågräta och lika breda?

⑤ och ⑥
är de lika långa?

Öppningshöjd
Vid öppningshöjd enl. skiss kan luckan direkt lyftas in.

Karmyttermåtts höjd mäts mellan ovankant Takprofil och underkant Golvprofil
Standardmått för fönster är 1190 mm och för dörr 1990 mm.



Skevhet
Under transport kan luckorna bli något skeva. Kryssmät diagonalerna. Kontrollera att de är lika långa. Ev. justera genom att knacka med en gummiklubba på enhetens hörn. Lägg en träkloss mellan klubban och luckans aluminiumprofil.

MONTERING PROFILER

Förborra Takprofilen och Golvprofilen med 4 mm borrar i markerade spår.
Börja 100 mm in från varje sida och sedan max c/c 600 mm. Vid 1 lucka sätts även en skruv på mitten av profilen.



Placera golvprofilen så att profilens topp hamnar 10 mm innanför pelarens ytersida. Skruva fast med R.f. skruv 32x3,5 mm.

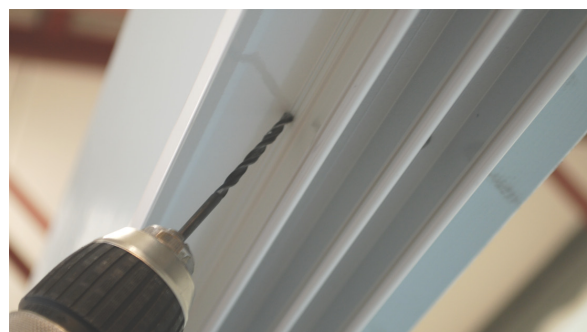


Placera Takprofilen så att profilens yttre topp ligger 10 mm innanför pelarens ytersida. Skruva fast med R.f. skruv 32x3,5 mm.
Placera luckan i takprofilens yttre topp.



Gäller enbart Design:

Den välvda Dropplisten levereras 30 mm bredare än öppningen.
Jacka ur för pelarna i varje ända. Passa in dropplisten i sitt rätta läge. Dra sedan åt skruvarna i takprofilen.
Borra hål med 4 mm borrar i dropplisten, samma c/c -avstånd som takprofilen.
Skruva sedan fast dropplisten med medföljande skruv, R.f. skruv 32x3,5 mm.



MONTERING 1-DELAT

Den fasta luckan monteras alltid utifrån så att profilens "vingar" hamnar på utsidan av pelarna.



Lyft i luckan snett uppåt i takprofilen. Vinkla sedan in den över golvprofilen och släpp ned.

Design: Borra med 3,5 mm borrar i yttersta markerade spåret.

Primo: Borra med 3,5 mm borrar i mitten av "vingen".

Borra i underkant och överkant samt på mitten av luckan. Dra fast med Rf skruv 32x3,5 mm.



Fast hörn monteras lite annorlunda.

Skjut in snedkapade Golv- och Takprofiler mot 4-kantiga pelare. Fäst provisoriskt och lyft in luckan. Justera vid behov.

Ta sedan bort luckan och fäst golv- och takprofiler. Dra fast luckan med Rf skruv 32x3,5 mm genom yttersta dekorspåret snett in i pelarna. Till sist monteras Dropplisten, se sid. 5. (Gäller enbart Design)

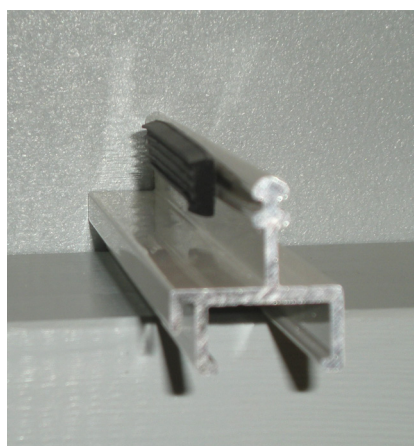


MONTERING FLERDELAT

Vid flerdelat parti monteras k-list 2x8 mm på **yttre** vingens baksida på de ställen där enheter kopplas ihop. En list per koppling. Se till att det inte finns metallspån som hindrar att profilerna kan skjutas ihop helt.



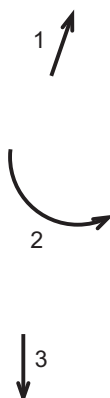
För att stabilisera luckorna;
sätt fast k-list 4x9 mm på Golv- och
Takprofilen där enheternas stående sidor
möts. Ca 10 cm list/möte.



Det fasta partiet monteras alltid utifrån så att profilens "vingar" hamnar på utsidan av pelarna.
Vid flerdelade partier placeras luckan med ytterprofilernas "vingar" åt samma håll (alltid 1 st per parti) alltid till vänster sett utifrån. Denna symmetriska lucka monteras alltid sist.

Placera in luckorna genom att :

1. lyfta dem snett uppåt i takprofilen,
2. vrida in dem i lodrätt läge och sedan,
3. släppa ned luckan i sitt rätta läge i golvprofilen.
Nästa enhet lyfts in så att profilerna i sidan hakar i varann.



För att dra ihop luckorna mot varandra, använd 3-4 skruv/fönster och 5-6 skruv/dörr.

Design:

Borra med 3,5 mm borrhål i det yttre markerade spåret

Primo:

Borra med 3,5 mm borrhål i mitten av "vingen".

Dra sedan fast med R.f. skruv 16 x 4,2 mm.

SKÖTSEL

Använd handdiskmedel utspätt i ljummet vatten för att rengöra aluminiumdelar, bör ske 1 gång per år. Undvik att t.ex. fönsterskrapans metallrepar eller kantstötter aluminiumprofilen, för att undvika utfällningar.

OBS! Använd aldrig lösnings- eller frätande medel till någon del av partiet.