

Tätningmanschett

För att inte skapa läckage i husets ångspärr ska alltid tätningmanschetter monteras vid alla kanalgenomföringar genom ångspärr. Scanna QR-koden och läs mer i vår monteringsanvisning för tätningssystemer.



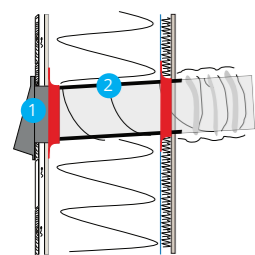
Ljuddämpare

Ljuddämpare används som anslutningskanal till ventilationsaggregatet. Ljuddämpare bör även användas mellan kanal och varje tilluftssventil, detta för att förhindra att fläktljud kommer ut i bostaden via kanalsystemet samt överhörning mellan rum. Om en flexibel ljuddämpare används - tänk på att sträcka ut den i sin fulla längd för uppnå bästa ljuddämpning.

Köksfläkt och imkanal

En frånluftskanal från köksfläkt ska vara av stål eller aluminium. Kanaldragning i enbostadshus, genom bjälklag och vidare ut på vind fram till utvändig huv ska vara av stål, med brandisolering minimum klass EI 15.

Monteringsexempel i yttervägg



1. Rensbar utvändig huv i stål
2. Kanalisolering

Rengöring

Rengöring/rensning av systemet bör göras minst vart tionde år. Imkanal rengörs vart tredje år, eller enligt behov. (Källa: imkanal.se)
Kanalsystem rensas enklast via till- och frånluftsventilerna. Vid större kanalsystem där avståndet i kanal är längre än 7,5 meter mellan ventilerna, ska renslucka installeras. Detsamma gäller om kanalstammen har mer än en reduktion eller mer än en 90-gradersböj. Invändiga ventiler rengörs minst en gång per år, med mild rengöringsmedel.

Om du ska bygga nytt, bygga till eller vill uppgradera din befintliga ventilationsanläggning kan Flexit även projektera och leverera kompletta ventilationsanläggningar.

Vill du veta mer?

Läs om Flexits projekteringstjänster på vår hemsida eller kontakta närmaste Flexit återförsäljare.



www.flexit.se



Projekterings-tjänst



Sök åter-försäljare



BÄTTRE
INNEKLIMAT

Bättre inneklimat

Flexit levererar lösningar för ett bättre inomhusklimat. Flexit är marknadsledande inom bostadsventilation och har levererat ventilationslösningar till bostäder i mer än 40 år.

Våra lösningar är speciellt utvecklade för att förbättra inomhusklimatet i bostäder, i ett krävande nordiskt klimat. Detta ger trygghet för dig!

Kontaktinformation

Telefon 010-209 86 00
info@flexit.se

Följ oss på



FLEXIT
BÄTTRE INNEKLIMAT

Flexit förbehåller sig rätten att utan avisering ändra i sortimentet. Flexit reserverar sig för eventuella tryckfel.

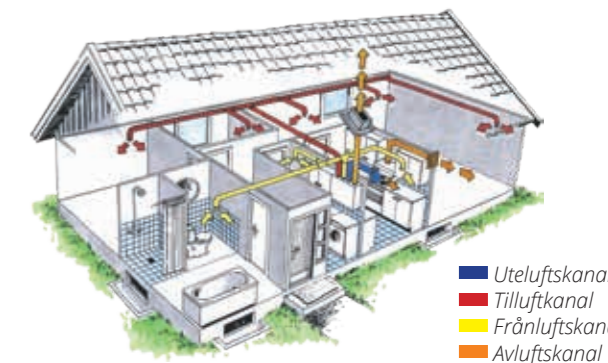
Art.nr. 118140_01 03/2020

FLEXIT
BÄTTRE INNEKLIMAT

Kanalsystem Så fungerar det

Lösningsskiss
Ljus

Flexit kanalsystem är tillverkat i galvaniserad stål, och är av högsta kvalitet. De möter de krav på funktionalitet och täthet, som ställs för bostäder i det krävande nordiska klimatet. När du ska bygga ett kanalsystem finns det några saker som är viktiga att tänka på, dessa har vi samlat i denna folder.

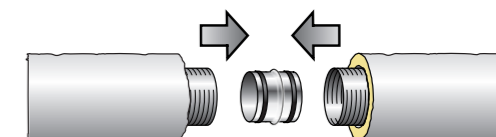


Kapa kanal

När du kapar kanaler - använd helst en rak plåtsax, tigersåg eller plåtnibbler. Använd aldrig vinkelslip för kapning av kanaler inomhus p.g.a. brandrisken. Fila ner eventuella grader, så att tätningen på skarvnippel/detalj inte skadas. Ska kanalen isoleras - tejpa även kanalskarvningen, för att minska risken för läckage och kondens.

Bygga ihop

För att skarva kanaler och bygga ut systemet används olika detaljer med gummitätning. Pressa rötet mot detaljen så att rötet bottnar ordentligt. Rötet och detaljen fästs ihop med skruv/popnit vid tre fästpunkter per skarv - kl. 12, 4, 8. Vid ihopmontering av detaljer används muff eller kanal.



Isolera

Avluft- och uteluftskanaler ska kondensisoleras med minst 50 mm kanalisolering eller motsvarande. Till- och frånluftskanalerna i ett balanserat ventilationssystem s.k. FTX, ska i kalla utrymmen isoleras med minst 100 mm kanalisolering. Flexits kanalisoleringstrumpor finns i 50 och 100 mm tjocklek. För att uppnå 100 mm isolering när montage görs med 50 mm strumpa kan man göra på två sätt:

- 50 mm isoleringsstrumpa och sedan lösull min 100 mm, eller isoleringsmatta så att 100 mm uppnås.
- 50 mm isoleringsstrumpa, därefter träs ytterligare en isoleringsstrumpa, i nästa större dimension, över den första isoleringsstrumpan.

Viktigt!

Vid skarvning av isoleringsstrumpan överlappas plastfolien med minst 50 mm. Skarven tejpas med grön köldbäständig tejp (Flexit art.nr. 102415). Pressa inte ihop isoleringen, då minskar isolationsförmågan och risk för kondensbildning ökar. Montera strumpan med den långsgående isolationsskarven nedåt, och i böjar mot den inre böjen. Vid upphängning rekommenderas max 2 meter mellan varje upphängningspunkt.

Flexibla aluminiumkanaler

Aluminiumkanal komprimerad 1,5 m



Dim.	Art.nr.	GTIN
Ø100	118027	7023671180270
Ø125	118028	7023671180287
Ø160	118029	7023671180294

Aluminiumkanal komprimerad 3 m



Dim.	Art.nr.	GTIN
Ø100	02640	7023670026401
Ø125	02649	7023670026494
Ø160	02659	7023670026593

Teleskopiska stålkanaler

Kanal teleskop 0,3-0,55 m



Dim.	Art.nr.	GTIN
Ø100	02740	7023670027408
Ø125	02741	7023670027415
Ø160	02742	7023670027422

Tillbehör till kanaler och slangar

Skarvnippel med packning



Dim.	Art.nr.	GTIN
Ø100	02039	7023670020393
Ø125	02047	7023670020478
Ø160	02058	7023670020584

Muff



Dim.	Art.nr.	GTIN
Ø100	02281	7023670022816
Ø125	02282	7023670022823
Ø160	02283	7023670022830

T-rör med packningar



Dim.	Art.nr.	GTIN
Ø100/100	02540	7023670025404
Ø125/100	02548	7023670025480
Ø125/125	02549	7023670025497
Ø160/100	117145	7023671171452
Ø160/125	117146	7023671171469
Ø160/160	02559	7023670025596

Stålkanaler

Ventilationskanal 1,15 m



Dim.	Art.nr.	GTIN
Ø100	02542	7023670025428
Ø125	02558	7023670025589
Ø160	02563	7023670025633

Ventilationskanal 2,4 m



Dim.	Art.nr.	GTIN
Ø100	115020	7023671150204
Ø125	115021	7023671150211
Ø160	115022	7023671150228

Ventilationskanal 3 m



Dim.	Art.nr.	GTIN
Ø100	08561	7023670085613
Ø125	08562	7023670085620
Ø160	08563	7023670085637

Reduktion med packningar



Dim.	Art.nr.	GTIN
Ø125/100	02347	7023670023479
Ø150/125	100700	7023671007003
Ø160/100	02356	7023670023561
Ø160/125	02357	7023670023578
Ø160/150	100699	7023671006990

Ventilfäste, nippel med packning



Dim.	Art.nr.	GTIN
Ø100	02739	7023670027392
Ø125	02748	7023670027484

Takhuv



Dim.	Art.nr.	GTIN
Ø100	116268	7023671162689
Ø125	116269	7023671162696
Ø160	116270	7023671162702

Isolering till kanaler

Isoleringsstrumpa (50 mm) 3 m



Dim.	Art.nr.	GTIN
Ø100	08515	7023670085156
Ø125	08516	7023670085163
Ø160	08517	7023670085170

Tillbehör till kanaler och slangar

Böj 45° med packningar



Dim.	Art.nr.	GTIN
Ø100	02277	7023670022779
Ø125	02278	7023670022786
Ø160	02279	7023670022793

Böj 90° med packningar



Dim.	Art.nr.	GTIN
Ø100	02285	7023670022854
Ø125	02286	7023670022861
Ø160	02287	7023670022878

Inloppsör utan radie



Dim.	Art.nr.	GTIN
Ø100	116271	7023671162719
Ø125	116272	7023671162726
Ø160	116273	7023671162733

Väggstos (tak/vägg)



Dim.	Art.nr.	GTIN
Ø100	116274	7023671162740
Ø125	116275	7023671162757
Ø160	116276	7023671162764

Tätningmanschett



Dim.	Art.nr.	GTIN
Ø100	102404	7023671024048
Ø125	102405	7023671024055
Ø160	102406	7023671024062

Renslock isolerad



Dim.	Art.nr.	GTIN
Ø100	116757	7023671167578
Ø125	116758	7023671167585
Ø160	116759	7023671167592

Ändlock-muff, isolerad plåt, utanpå nippel



Dim.	Art.nr.	GTIN
Ø100	115314	7023671153144
Ø125	115315	7023671153151
Ø160	115316	7023671153168

Avstängningsspjäll



Dim.	Art.nr.	GTIN
Ø100	116277	7023671162771
Ø125	116278	7023671162788
Ø160	116279	7023671162795

Patentband 25 m



Dim.	Art.nr.	GTIN
13x0,7	00857	7023670008575

Tejp



	Art.nr.	GTIN
Vävtejp	02815	7023670028153
Grön tejp	102415	7023671024154

Självborrande skruv, 100 st inkl. 1 magnetbits



	Art.nr.	GTIN
	02478	7023670024780