



MEMBRANE D

PRODUKTDATABLAD

Version: 2024-11-12

BESKRIVNING AV PRODUKT

Bostik Membrane D är ett deformationsupptagande fuktskydd för användning inom- och utomhus på golv och väggar. Membrane D består av 2 komponenter, en pulverdel innehållande cement (Membrane 2C komponent A) och en vätskedel (Bostik P7000 komponent B). Dessa bildar produkten Membrane D som har en smidig konsistens och är lätt att applicera. Membrane D ska alltid täckas med ett ytskikt tex. keramiska plattor. Produkten skyddar underlaget mot fukt men släpper igenom vattenånga (diffusionsöppen) så att fukten i underlaget kan komma ut. Membrane D reducerar risken för kalkutfällning som orsakas av kalcium som tränger upp från cement i underlaget, primärt betong och spackel.

ANVÄNDNINGSSOMRÅDE

Membrane D är ett deformationsupptagande fuktskydd avsett för källare, inglasade balkonger och offentliga våtutrymmen. Membrane D kan användas med el- och vattenburen golvvärme.

ARBETSBESKRIVNING

Underlaget ska vara rent, torrt, fast, bärkraftigt och fritt från damm och skiljemedel. Väggar och golv skall vara gjorda enligt gällande branschregler. Väggar och golv ska vara av mineraliskt material som är beständiga mot fukt och vara väl förankrat mot underlaget. Betong ska vara minst 1 månad gammal, putsade och spacklade underlag ska vara minst 2 dygn gamla innan Membrane D appliceras. Oisolerad betongplatta på mark ska ha ett kapillärbrytande skikt med en fungerande dränering. Den relativa fuktigheten i underlaget ska ha max 97%RF om inte annat anges i aktuell arbetsbeskrivning. Större sprickor och andra skador repareras före membranappliceringen. Sugande underlag av puts och betong förvattnas till ett jämnt sugande underlag, det får inte förekomma något fritt stående vatten. Där tillskjutande vatten kan uppstå ska mindre keramiska plattor användas för att fogarna ska kunna släppa igenom eventuell fukt. Stora plattor medför en risk då det blir färre fogar.

Blandning: Blanda lika viktdelar pulverkomponent Membrane 2C och Bostik P7000.

Tillsätt pulvret till vätskan under omrörning. Använd en maskinvisp. Blanda 2–3 minuter till en smidig homogen konsistens. Låt blandningen vila någon minut och rör om igen. Blanda inte mer Membrane D än som förbrukas inom 45 minuter. Membrane som har börjat styvna i hinken får inte blandas upp med mer P7000 eller vatten.

Applicering: Det första porfyllande skiktet skrapspacklas på med en slätspackel.

Redan plana och släta ytor behöver inte behandlas med detta första slätspacklande steg.

Skikt 1: Montera först Bostik brunnsmanschett på den torra ytan över brunnen därefter appliceras Membrane D runt rör, golvvinklar etc, montera förseglingar och rörmanschetter i den blöta Membrane D massan och sen på övrig yta. När Membraneskiktet är gångbart/torrt på vägg efter ca 3 timmar ska ytterligare minst ett skikt appliceras. Membrane D får appliceras i max 1,5 mm per skikt. Tjockare skikt medför risk för sprickbildning. Skiktet appliceras med tex en 4 mm fixkam med efterslätning så att ett slätt porfritt heltäckande skikt uppnås.

Ytterligare skikt appliceras när det andra skiktet har torkat, efter ca 5 timmar, när det kan beträdas utan risk för skador.

Behövs det fler skikt appliceras dessa på samma sätt. Max skikttjocklek är 4 mm.

Torktiden förlängs vid låg temperatur och hög relativ luftfuktighet.

Efterbehandling Membrane D ska vara genomtorkad innan plattsättning. Det nylagda skiktet ska skyddas mot solbestrålning och frost innan plattsättning påbörjas.

MILJÖ & HÄLSA

Produkten innehåller cement och är märkt irriterande. För ytterligare information, se säkerhetsdatablad



Disclaimer: De tekniska data vi redovisar, liksom våra anvisningar och rekommendationer är samtliga baserade på en mångfald försök och på vår erfarenhet. De är avsedda att hjälpa förbrukaren att finna den lämpligaste arbetsmetoden och få bästa möjliga resultat. Då förbrukarens förhållanden ligger utanför vår kontroll kan vi ej påtaga oss något ansvar för de resultat som denne erhåller vid produktens användning.

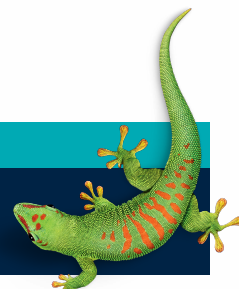
TEKNISK DATA

BLANDNING/FÄRDIGT SYSTEM	
Typ	Cement-polymerbaserat tätskikt
Arbetstemperatur	Mellan +5°C och +25°C
Åtgång	ca 3 kg/ m ² och 1,5 mm / skikt
Torktid	ca 5 timmar per mm vid +25°C, 50% RF
Plattsättningsbar	efter 12 – 72 timmar
Tjocklek	max 4 mm tandning/skikt. (slätstryk omgående)
Användningstid	ca 45 minuter i hink
Vattentäthet	7 dygn vid 3 bar (30 meter vatten)
Spricköverbyggning	Godkänd enligt EN 1062-7
Vidhäftning till betong	> 1 MPa (21 dygn vattenlagring)
Rengöring av verktyg	Omedelbart med vatten
Förpackning	5 kg pulver (komponent A) + 5 kg dispersion (komponent B)
Lagring	12 månader, svalt och i oöppnad förpackning
MEMBRANE C / KOMPONENT A	
Typ	Cement
Arbetstemperatur	Mellan +5°C och +25°C
Färg	Grå
Rengöring av verktyg	Omedelbart med vatten
Förpackning	5 kg
Lagring	12 månader, svalt och i oöppnad förpackning
Hantering av avfall	Produkten innehåller cement och är irriterande. För ytterligare information, se säkerhetsdatablad. Tömda, rengjorda förpackningar är återvinningsbara.
P7000/KOMPONENT B	
Typ	Polymerdispersion
Arbetstemperatur	Mellan +10°C och +25°C
Färg	Vit
Lösningsmedel	Vatten
Torktid	Beroende på underlagets sugande förmåga, temperatur och fuktighet
Förpackning	5 liter dunk
Rengöring av verktyg	Omedelbart med vatten
Hantering av avfall	Hanteras som industriavfall. Vid större mängder eller kassation av ej tömda förpackningar, rådgör med det lokala avfallsbolaget. Tömda rengjorda förpackningar är återvinningsbara. För ytterligare information, se säkerhetsdatablad.

Bostik AB, Strandbadsvägen 22, Box 903, SE-251 09 Helsingborg Tlf: +46 (0)42-19 50 00, Fax: +46 (0)42 19 50 21, www.bostik.se

KONTAKTA OSS

TLF 042-19 50 00
info.se@bostik.com



Disclaimer: De tekniska data vi redovisar, liksom våra anvisningar och rekommendationer är samtliga baserade på en mångfald försök och på vår erfarenhet. De är avsedda att hjälpa förbrukaren att finna den lämpligaste arbetsmetoden och få bästa möjliga resultat. Då förbrukarens förhållanden ligger utanför vår kontroll kan vi ej påtaga oss något ansvar för de resultat som denne erhåller vid produktens användning.