



FINSPACKEL-F

PRODUKTDATABLAD

Version: 2016-05-31

BESKRIVNING AV PRODUKT

Ett färdigblandat finkornigt sandspackel.

ANVÄNDINGSOMRÅDE

Lämplig för spackling i tunna skikt eller där en mycket slät yta krävs, t.ex. finbredspackling, spackling av skarvar i gipsskivor, tapetskarvar och reparationer inomhus. Vid skarvspackling på gipsskivor skall pappersremsa användas.

ARBETSBESKRIVNING

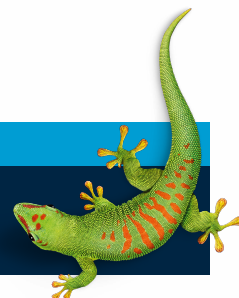
Ytorna skall vara rena, torra och väl bundna. Appliceras för hand med stålspackel. Vid spackling av gipsskivor läggs skarvremsorna direkt i spacklet. Spacklade ytor slipas med slippapper, kornstorlek 100-120, dammas sedan av och grundas före tapesering eller målning.

MILJÖ & HÄLSA

Produktens innehåll är, enligt gällande lagstiftning, ej klassat som hälso- eller brandfarligt. Fyllnadsmedlet kan skapa ögonirritation vid slipning, varför skyddsglasögon bör användas. För ytterligare information, se säkerhetsdatablad.

KONTAKTA OSS

TLF 042-19 50 00
info.se@bostik.com



TEKNISK DATA

Kulör	Vit
Fyllmedel	Vit dolomitmarmor
Kornstorlek	0-0,07 mm
Bindemedel	Cellulosaderivat, polymerdispersion
Vidhäftning	>5 kp/cm ² på slätgjuten betong
Arbetstemperatur	Kan appliceras från +5 till +30°C, optimal temperatur 18-20°C
Rengöring	Verktygen görs rena med vatten
Lagring	Svalt men frostfritt
Lagringstid	1 år i öppnad förpackning vid +20°C. 2 år för 250 ml:s förpackning
Brandfarlighet	Sprider eller underhåller inte eld
Förtunning	Vatten. Skall normalt inte förtunnas
Densitet	1,8
Torktid	Ca 8-10 tim beroende av skiktjocklek, temperatur och luftfuktighet. Genomtorr efter ca 1 dygn.
Skiktjocklek	Max 3 mm
Materialåtgång	Ca 0,3 liter/m ² skarvspackling två gånger på gipsskivor
.	Ca 1 liter/m ² bredspackling vid 1 mm skiktjocklek

KONTAKTA OSS

TLF 042-19 50 00

info.se@bostik.com

