



# 4000 TILE ADHESIVE PASTE

## PRODUKTDATABLAD

Version: 2016-12-07

### BESKRIVNING AV PRODUKT

4000 Tile Adhesive Paste är en färdigblandad, flexibel fästmassa med bra vidhäftningsförmåga för montering av keramiska material på alla fasta väggunderlag.

### ANVÄNDINGSOMRÅDE

Pastan är avsedd för montering av keramiska plattor, keramisk mosaik, glasmosaik och natursten på väggar inomhus i torra lokaler (ej våtrum). Pastan kan användas på fasta stabila väggunderlag så som betong, lättbetong, puts och olika skivmaterial. Minst en av ytorna måste vara sugande.

### ARBETSBESKRIVNING

Förbehandling: Underlaget skall vara fritt från damm, smuts, limrester etc samt fast och hårt och hålla minst +10°C. På starkt sugande underlag rekommenderas primning, se separat anvisning för Primer 6000

Blandning: Pastan är färdig för användning.

Applicering: Dra först ut pastan med spackelns släta sida för ca.10 minuters plattsättning fördela sedan med den tandade sidan. Pressa och vrid fast plattorna. Avlägsna pasta som trängt upp till mer än halva fogdjupet. Pastafäckor skall omgående torkas bort med fuktig trasa.

Åtgång: Cirka 1,5-4,0 kg/m<sup>2</sup> beroende på underlag och den keramiska plattans format.

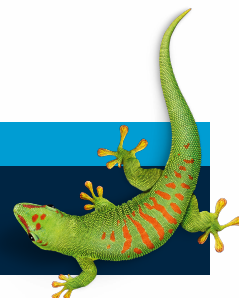
### MILJÖ & HÄLSA

Produktens innehåll är, enligt gällande lagstiftning, inte klassat som hälso- eller brandfarlig. Använd handskar och skyddsglasögon. För ytterligare information, se säkerhetsdatablad.

### KONTAKTA OSS

TLF 042-19 50 00

[info.se@bostik.com](mailto:info.se@bostik.com)



## TEKNISK DATA

Egenskaper före användning	
Bindemedel	Akrylatdispersion med tillsatsmedel
Lösningsmedel	Vatten
Konsistens	Tixotrop, pastaliknande
Färg	Ljusgrå
Densitet	1,6 kg/liter
Betongålder	Minst 1 månad
Lagringstid	12 månader torrt, svalt och i oöppnad förpackning
Klassning	D1T
Användningstid	15 minuter vid +20°C
Fogbar	12 timmar vid +20 C
Materialåtgång	1,5 – 4,0 kg/m <sup>2</sup> beroende på plattans format
Arbetstemperatur	Kan appliceras från +10 till +25°C
Rengöring	Omedelbart med vatten

### KONTAKTA OSS

TLF 042-19 50 00

[info.se@bostik.com](mailto:info.se@bostik.com)

