



# MULTI FILLER

## PRODUKTDATABLAD

Version: 2016-05-31

### BESKRIVNING AV PRODUKT

Reparationsmassa/spackel med god fyllförmåga.

### ANVÄNDNINGSSOMRÅDE

För spackling och reparation av skador på de flesta material, som exempelvis betong, sten, tegel, gips, trä och liknade inom hus. Kan läggas i skikt upp till 2 cm i ett moment. Lätt att bearbeta.

### ARBETSBESKRIVNING

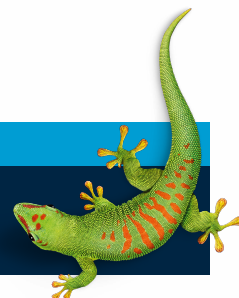
Ytorna skall vara rena och torra. Massera tuben. Skär av tubspetsen till önskad storlek. Applicera direkt från tuben och jämna till med en fuktad spackel. Metallytor förbehandlas för att undvika rostangrepp.

### MILJÖ & HÄLSA

Produktens innehåll är, enligt gällande lagstiftning, ej klassat som hälso- eller brandfarligt. För ytterligare information, se varuinformationsblad.

### KONTAKTA OSS

TLF 042-19 50 00  
[info.se@bostik.com](mailto:info.se@bostik.com)



## TEKNISK DATA

Kulör	Vit
Fyllmedel	Dolomitmarmor
Förtunning	Vatten. Skall normalt ej förtunnas
Densitet	1,4 g/ml
Arbetstemperatur	+5/+30°C
Torktid	Ca 18 tim vid 23°C/55 % RF
Temperaturbeständighet	+75°C torr film
Frostbeständighet	till -15°C bara under transport
Rengöring	Verktyg rengörs med vatten innan spacklet torkat.
Lagring	Svalt och frostfritt
Lagringstid	2 år i öppnad förpackning vid +20°C

### KONTAKTA OSS

TLF 042-19 50 00

[info.se@bostik.com](mailto:info.se@bostik.com)

