

BETONGSKRUV SANDWICH ELEMENTSKRUV MED BRICKA

ANVÄNDNINGSSOMRÅDE

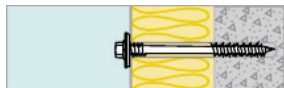
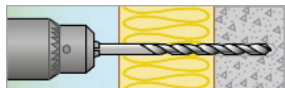
ESSVE Betongskruv Sandwich Element är avsedd för montering av sandwichelement mot betong, tegel, håltegel samt underlag av trä. Vid montage i betong, tegel samt håltegel ska förborrning ske med 5,0 mm borrar.



BESKRIVNING

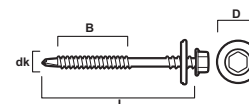
Skraven är försedd med betonggänga och tillverkad av härdat stål med ruspert ytbehandling. Bricka av rostfritt stål med vulkanierat EPDM-gummitätning. Den är försedd med sexkantsskalle. Skruven är CE-märkt genom ETA-17/0079 för användning i träkonstruktioner.

MONTERING



1. Borra hål \varnothing 5 mm genom isoleringen in i betongväggen. Borrdjup min. 30 mm in i betongen.

2. Skruva i skruven genom plåt och isolering in i betongen.



Betong



Håltegel



Tegel



Trä

Specifikation

Ytbehandling	Ruspert
Huvudmaterial	Stål
Korrosivitetsklass	C3
Miljökodning	Utomhus



Artiklar

Art nr	Diameter	Längd	Huvud diameter	D.tjocklek (tfix)	Borrdia.	Borrdjup	Sättdjup (hnom)	Hylsa	Förpackning	Innehåll	CE
10565102	6,3 mm	120 mm	19 mm	80 mm	5,2 mm	35 mm	25 mm	8 mm	Kartong	500 ST	✓
10565104	6,3 mm	140 mm	19 mm	110 mm	5,2 mm	35 mm	25 mm	8 mm	Kartong	400 ST	✓
10565106	6,3 mm	160 mm	19 mm	130 mm	5,2 mm	35 mm	25 mm	8 mm	Kartong	400 ST	✓
10565108	6,3 mm	190 mm	19 mm	160 mm	5,2 mm	35 mm	25 mm	8 mm	Kartong	350 ST	✓
10565110	6,3 mm	210 mm	19 mm	180 mm	5,2 mm	35 mm	25 mm	8 mm	Kartong	300 ST	✓
10565112	6,3 mm	260 mm	19 mm	230 mm	5,2 mm	35 mm	25 mm	8 mm	Kartong	200 ST	✓
10565114	6,3 mm	310 mm	19 mm	280 mm	5,2 mm	35 mm	25 mm	8 mm	Kartong	100 ST	✓

Tillbehör

Art nr	Beskrivning	Innehåll
225004	HAMMARBORR SDS 5,2x250/310	1 ST