



FIRE BOND GAP SEAL+

PRODUKTDATABLAD

Version: 2018-04-09

BESKRIVNING AV PRODUKT

Gap Seal+ är en brandsäker, vattenbaserad akrylbrandfogmassa. Oberoende testad enligt EN 1366-3: 2009 och EN 1366-4: 2006 och ger upp till 4 timmars brandmotstånd i de testade materialkombinationerna tillsammans med anvisad branddrevning. Brandprestanda klassificerad enligt EN 13501-2. Produkten ingår i ett produktsystem som är dokumenterat och testat enligt ETAG 026 (del 2 och 3) och CE-märkt för användning som brandfogmassa. Systemet är även certifierat av UL (Underwriter Laboratory). Ljuddämpande egenskaper och avsedd för inomhusanvändning för tätning av linjära fogar i vägg, golv, runt dörrar samt runt rörgenomföringar och kablar. Rådgör alltid med Bostiks samling av testade konstruktioner innan användning av produkten. Produkten innehåller inga miljöskadliga ämnen eller ftalater och är innemiljöklassad enligt finska M1-kraven.

ANVÄNDINGSOMRÅDE

Typiska användningsområden i inomhusmiljö är vanligt förekommande expansionsfogar (max rörelse +/- 15%) i betong och murverk eller bjälklag samt regelväggar av gips. Tätning av glipor mellan lättväggar/modulväggar och den bärande stommen när det ställs krav på brandmotstånd och begränsning av ljudutbredningen mellan utrymmen. Tätningar mellan brandavskiljande spjäll, dörrar, fönsterpartier i väggar etc. i brandklassade konstruktioner. Tätningar runt genomföringar av metallrör (stål och koppar) av varierande diameter samt en mängd standardkablar i vägg och golvkonstruktioner för öppningar max 400x300 mm. Fogytan kan övermålas med vattenbaserad dispersionsfärg när fogmassan är genomtorr. För övriga färgtyper genomför ett målningstest.

ARBETSBESKRIVNING

Rådgör alltid med Bostiks monteringsanvisning för olika brandfogar innan arbetet påbörjas. Det dimensionerande brandmotståndet avgörs alltid av faktorer som den avskiljande konstruktionens djup, fogdjupet, fogbredden samt typ och mängd av branddrevning. För säkert och enkelt arbete använd Bostik Fire Bond Backing Wool där brandrevsull anvisas. I vissa konstruktioner anvisas PE bottningslist som bottningsmaterial.

För rörelseupptagande fogar rekommenderas maximal fogbredd 25 mm. Förhållandet mellan fogdjup och fogbredd ska minst vara 1:1 vid rörelseupptagande fogar eller minst enligt anvisat fogdjup i Bostiks monteringsanvisning för brandkonstruktioner. Åtgången av fogmassan beräknas: fogbredd (mm) x fogdjup (mm) x foglängd (meter) delat med 300 (för 300 ml patron) eller 600 (för 600 ml för korv).

Ytor ska vara torra och rena och fria från fett för att säkerställa rätt vidhäftning mot underlaget. Börja med att öppna patronen eller korven med lämpligt skärverktyg/kniv. Skruva på munstycket och skär av toppen i en 45 graders vinkel. Anpassa öppningen till fogöppningens bredd. För smala fogar applicera fogmassan på underlaget i en takt så att du kan kontrollera att vidhäftningen mot underlaget blir bra. Fogmassan ska fylla ut hela fogöppningen fästa mot fogsidorna. Detta är extra viktigt när fogmassan används på vertikala ytor eller i tak/vägg-vinkeln. Jämna av fogen med ett lämpligt verktyg så att ytan blir slät och så att fogmassan fäster mot fogsidorna. Använd Bostik fogpinne med såpvatten för att släta ut fogen alternativt en spackelspade.

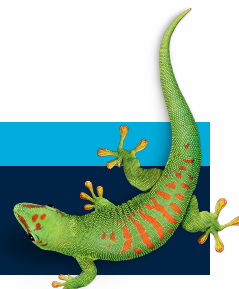
För större ytor där fogmassan används för spackling av ytan börja att applicera fogmassan i nedre delen av ytan och släta ut massan efter hand med en spackelspade och såpvatten.

MILJÖ & HÄLSA

Fogmassan klarar högt ställda krav på miljö och arbetarskydd och ger låg emissioner till omgivningen. För ytterligare information konsultera alltid gällande säkerhetsdatablad innan produkten används.

KONTAKTA OSS

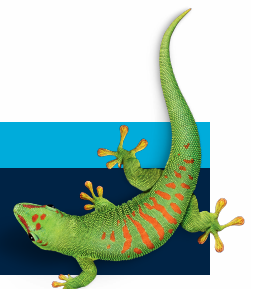
TLF 042-19 50 00
info.se@bostik.com



KONTAKTA OSS

TLF 042-19 50 00

info.se@bostik.com



Bostik AB, Strandbadsvägen 22, Box 903, SE-251 09 Helsingborg Tlf: +46 (0)42-19 50 00, Fax: +46 (0)42 19 50 21, www.bostik.se

Disclaimer: De tekniska data vi redovisar, liksom våra anvisningar och rekommendationer är samtliga baserade på en mångfald försök och på vår erfarenhet. De är avsedda att hjälpa förbrukaren att finna den lämpligaste arbetsmetoden och få bästa möjliga resultat. Då förbrukarens förhållanden ligger utanför vår kontroll kan vi ej påtaga oss något ansvar för de resultat som denne erhåller vid produktens användning.

TEKNISK DATA

Egenskap före applicering	
Materialtyp	1-komponent akryldispersion
Härdsystem	Avdunstning av vatten
Densitet	1,63 kg/l
Färg	Off-white (närmaste färg-matchning S0502-Y)
Lagringstemperatur	Frostkänslig, begränsa till +5°C till +30°C
Egenskap efter applicering	
Användningstemperatur	+5°C till +40°C
Temperaturrensistens	Temporärt -20°C till +75°C
Skinbildningstid	15-30 minuter beroende på rumsklimat
Övermålningsbar efter	Efter genomtorr fog för bästa resultat utan sprickbildning. Använd vattenbaserad dispersionsfärg. För övriga färtyper genomför test.
Genomtorr fog	5-15 dygn vid fogdimensioner 20x15 mm berodend på rumsklimatet. Kortare tid vi smala fogar.
Hårdhet	30 Shore A
Rörelseupptagande förmåga	±15% av ursprunglig fogbredd
Beständighetsklass	Klass Z1 enligt ETAG 026/EOTA TR024
Klimatförutsättningar för beständighet	Inomhusanvändning i temperaturområdet -10°C till +70°C men förhöjd fuktnivå
Utomhusanvändning	Nej

KONTAKTA OSS

TLF 042-19 50 00

info.se@bostik.com

